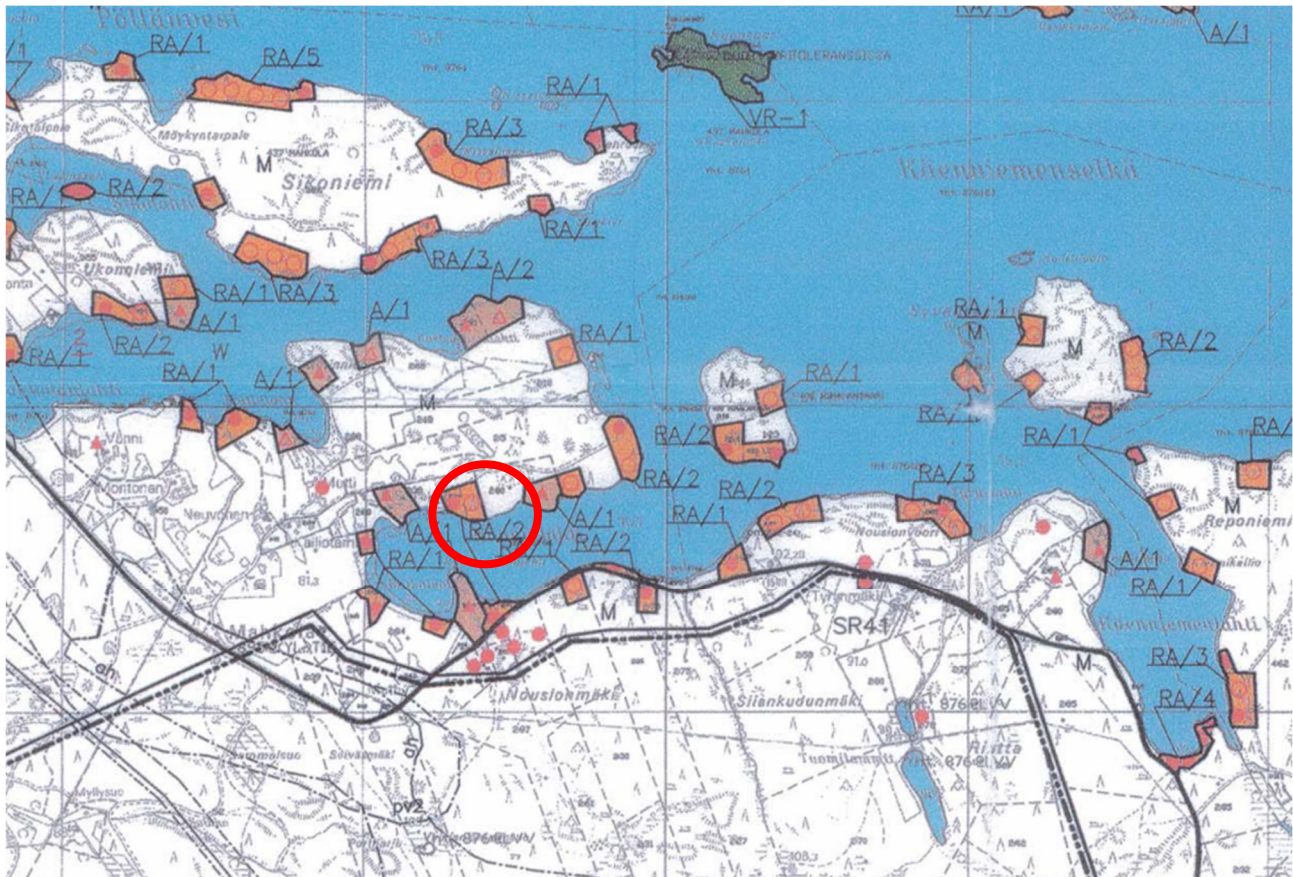


YÖVEDEN JA LOUHIVEDEN RANTAOSAYLEISKAAVA, KARTTA 2

Hyväksytty 24.1.2003

KAAVAKARTTAOTE, 491-540-2-34 SUVIRANTA



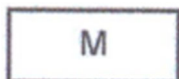
KAAVAMERKINNÄT JA -MÄÄRÄYKSET:



Loma-asuntoalue.

Alue on tarkoitettu omarantaisten loma-asuntojen rakentamiseen. Rakennuspaikalle saa rakentaa loma-asunnon, saunan ja talousrakennuksia. Rakennusten yhteenlaskettu kerrosala saa olla enintään 160 k-m².

Numero osoittaa rakennuspaikkojen enimmäismäärän alueella.



Maa- ja metsätalousalue.

Alue on tarkoitettu maa- ja metsätalouden harjoittamiseen sekä rakennuslain 4 §:ssä tarkoitettuun haja-asutusluonteiseen rakentamiseen. Loma-asutusta tai pysyvää asutusta ei saa sijoittaa 200 metriä lähemmäksi rantaviivasta.

200 metrin levyisen rantavyöhykkeen rakennusoikeus on maanomistajakohtaisesti siirretty A- ja RA-alueille.



Rannalla sijaitsevan nykyisen loma-asunnon tai saunarakennuksen likimääräinen sijainti.



Ohjeellinen uuden loma-asunnon sijainti.

KTJ-KARTTAOTE

